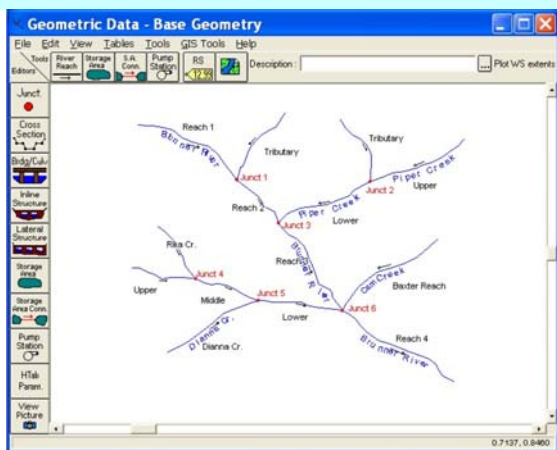
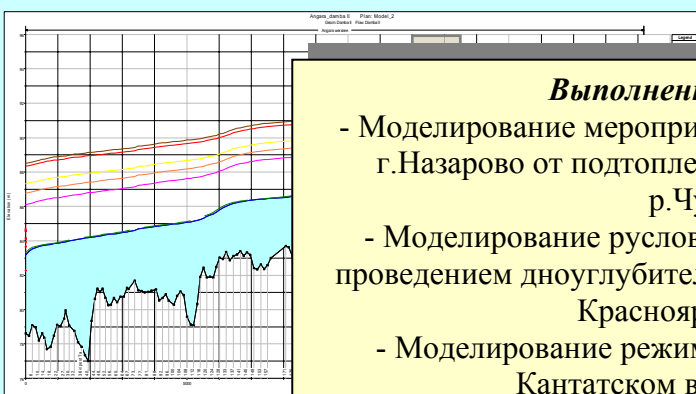
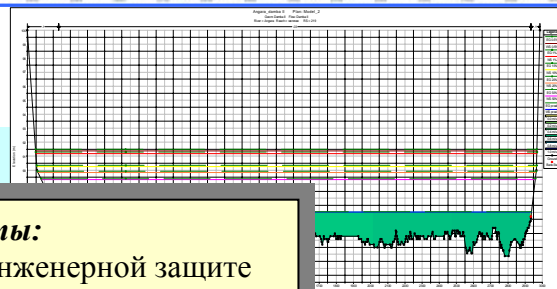
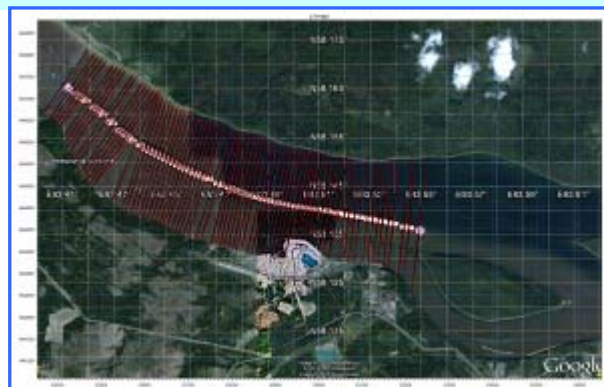


МОДЕЛИРОВАНИЕ РУСЛОВЫХ ПРОЦЕССОВ



Построение схемы речной сети

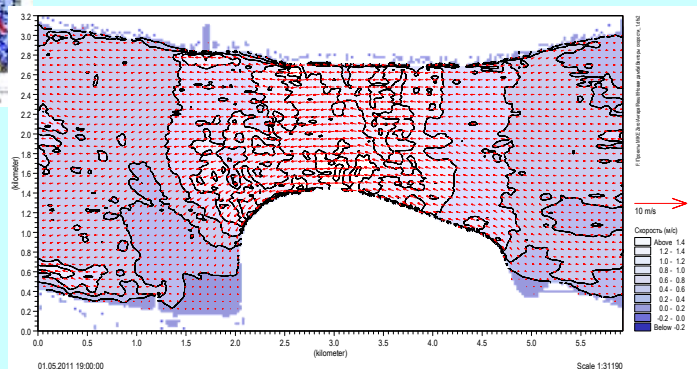
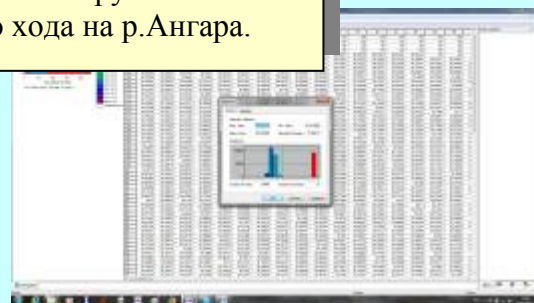
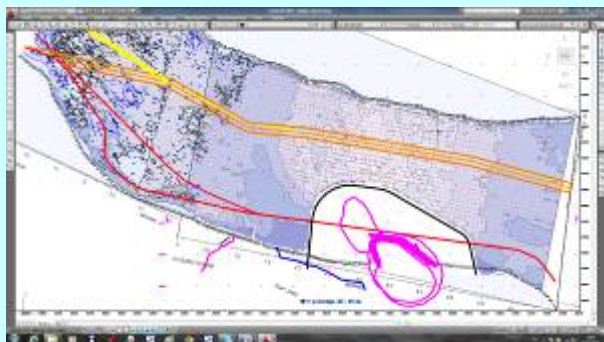


Выполненные работы:

- Моделирование мероприятий по инженерной защите г. Назарово от подтоплений паводковыми водами р. Чулым;
- Моделирование русловых процессов связанных с проведением дноуглубительных работ в нижнем бьефе Красноярской ГЭС;
- Моделирование режимов работы водосброса на Кантатском водохранилище;
- Моделирование русловых процессов в связи со строительством гидротехнических сооружений и переносом судового и плотового хода на р. Ангара.



Ввод данных русловой съемки для 2-х мерного моделирования



Векторы и скорости течения реки при соответствующих гидрологических условиях