

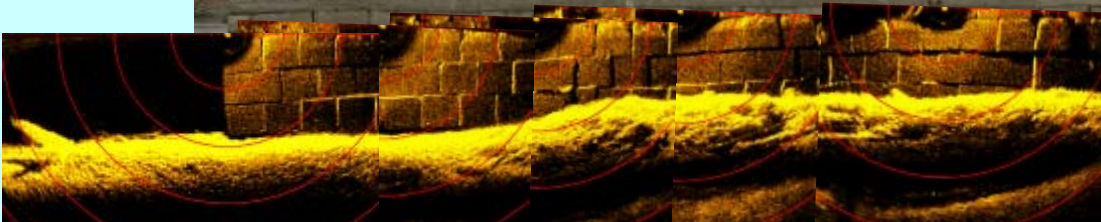
ПОДВОДНО-ТЕХНИЧЕСКИЙ КОМПЛЕКС



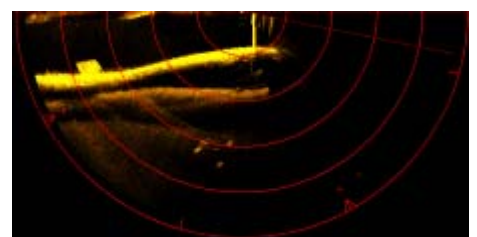
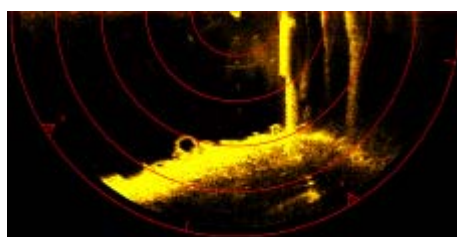
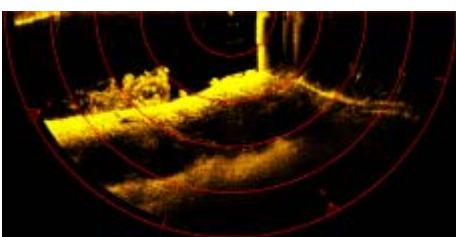
Обследование причала Красноярского представительства ОАО «Норильскгазпром».



Водолазный комплекс на обследовании причала.



Совмещенная картина надводной и подводной части причала низкой воды. Съемка подводной части выполнена с использованием гидролокатора.



Различные предметы, обнаруженные в акватории причала, которые не различимы для водолаза в связи с высокой мутностью воды (видимость менее 1 м).