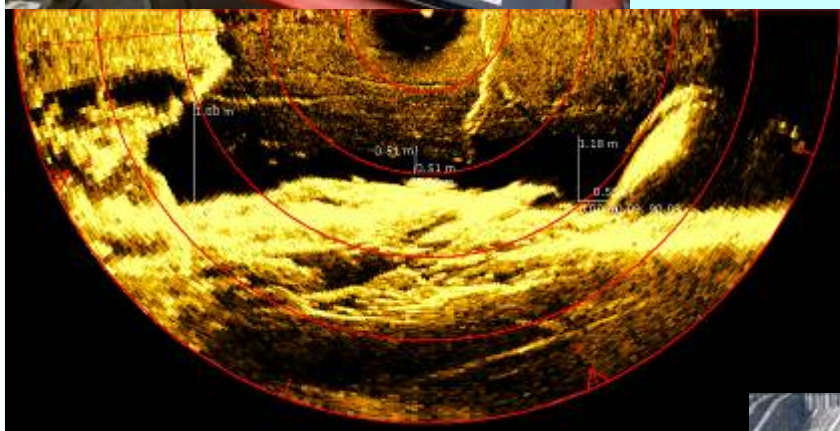


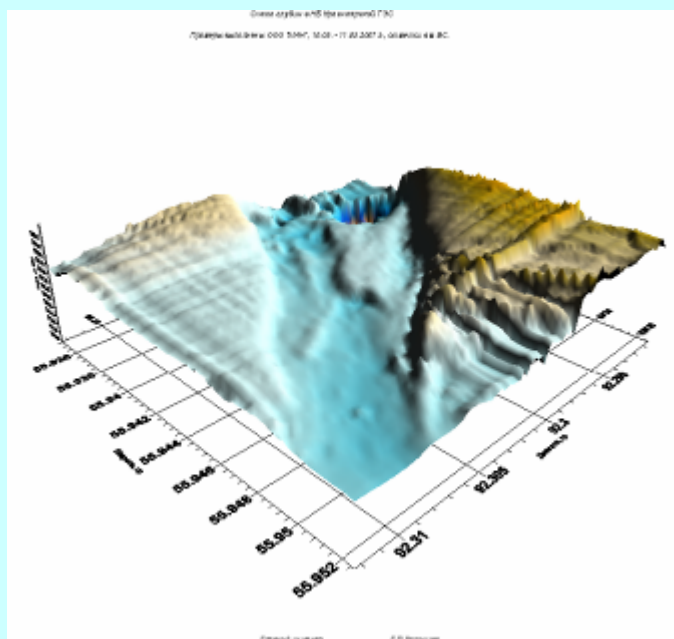
ПОДВОДНО-ТЕХНИЧЕСКИЙ КОМПЛЕКС



Обследование нижнего бьефа Красноярской ГЭС после паводка 2006 года



Съемка подмыва блоков с использованием гидролокатора MS 1000



Карта дна в нижнем бьефе в 3D проекции



Промеры глубин эхолотом и разметка прохода плавсредств с использованием GPS