

ОБСЛЕДОВАНИЕ ПОРТОВЫХ ГИДРОТЕХНИЧЕСКИХ СООРУЖЕНИЙ

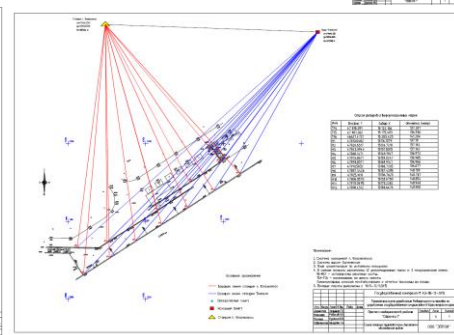
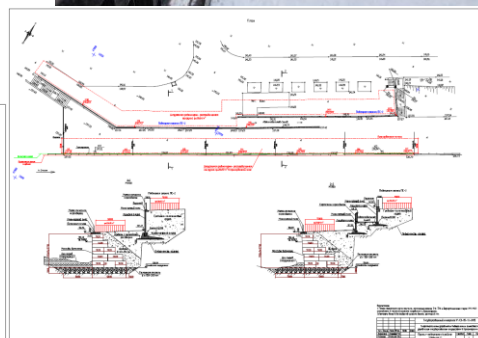
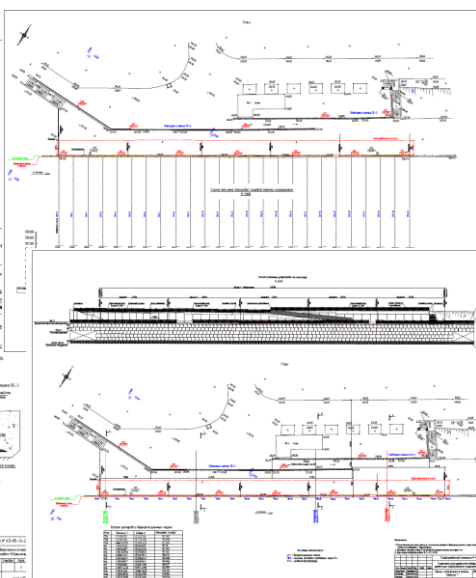
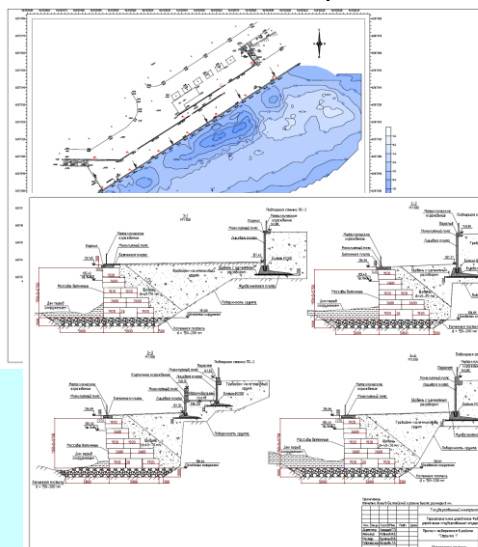


Паспортизация и комплексное обследование технического состояния ГТС – "Причал-набережная", г.Красноярск.

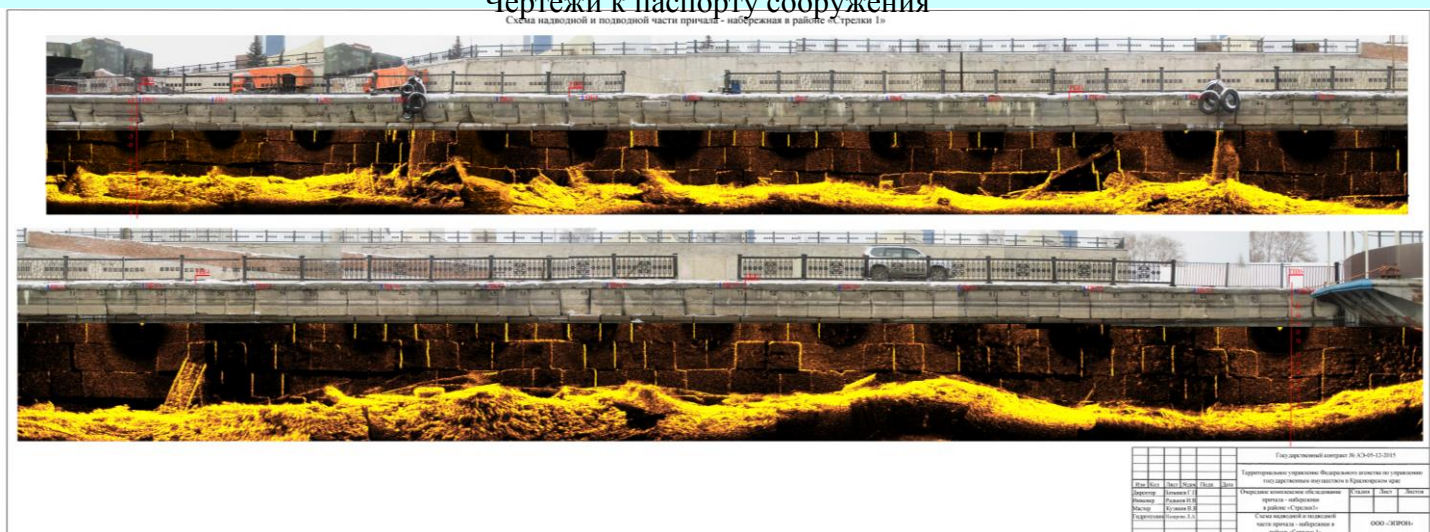


Большое значение имеет контроль плано-высотного положения причала

Понтон с гидролокатором для обследования причалов



Чертежи к паспорту сооружения



Гос.архитектурный план № А-34/12-2015			
Техническое задание: Обследование технического состояния гидротехнических сооружений Красноярского ОАО			
Объект:	Красноярск	Лист:	1
Составитель:	И.И.И.	Дата:	12.2015
Проверил:	С.С.С.	Масштаб:	1:100
Содержание:	Схема надводной и подводной частей причала-набережной в районе «Стрелки 1»		
Исполнитель:	ООО «КРОВЬ»		

Совмещенная схема надводной и подводной частей причала-набережной.