

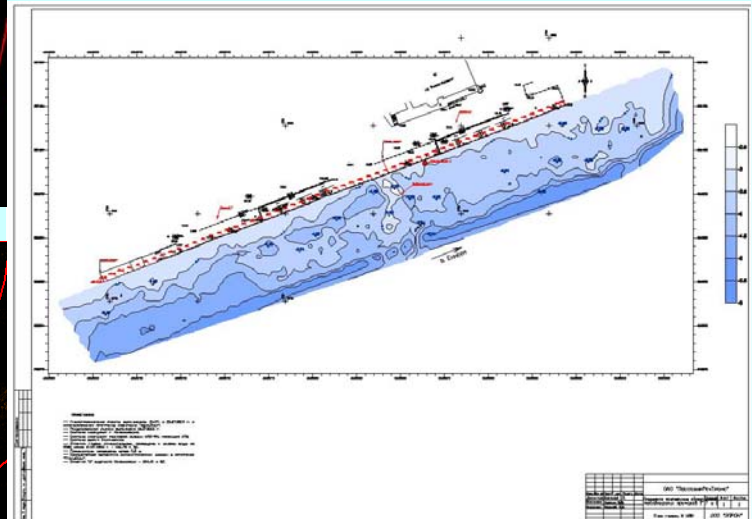
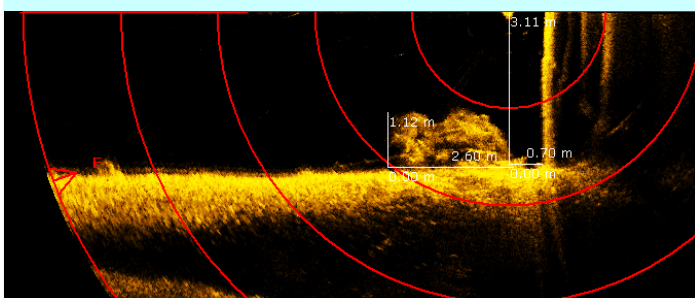
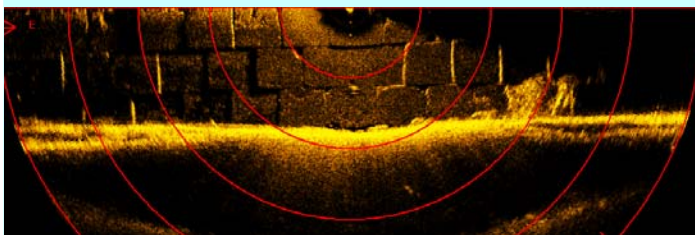
ПОДВОДНО-ТЕХНИЧЕСКИЙ КОМПЛЕКС



Очередное комплексное обследование причалов № 7 и 8 ОАО «ПассажирРечТранс».



Комплексное обследование проводилось в соответствии с требованиями ГОСТ Р 54523-2011 и Правил технической эксплуатации речных портовых сооружений.



Предметы обнаруженные в районе причала.

Карта глубин в районе причалов № 7 и 8



Совмещенная картина надводной и подводной части причала. Съемка подводной части выполнена с использованием гидролокатора.