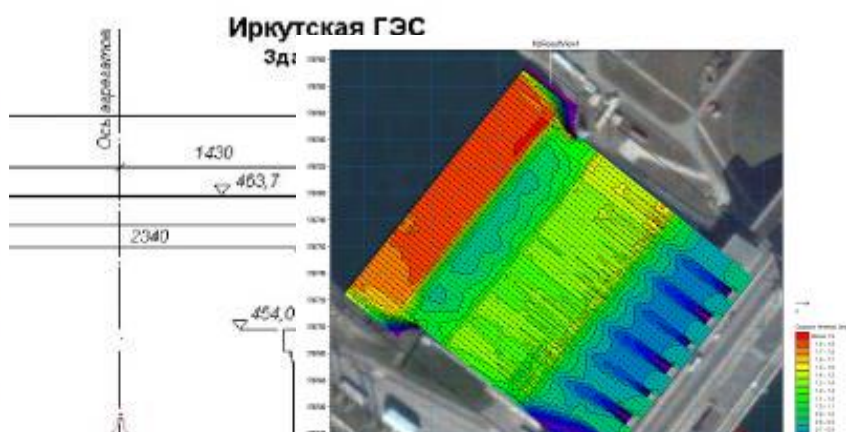
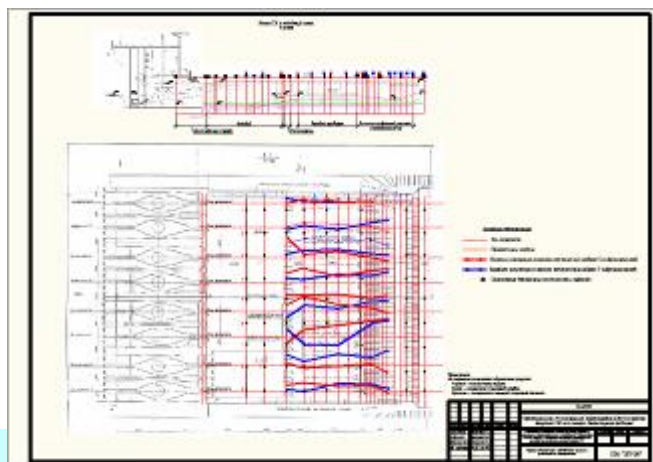
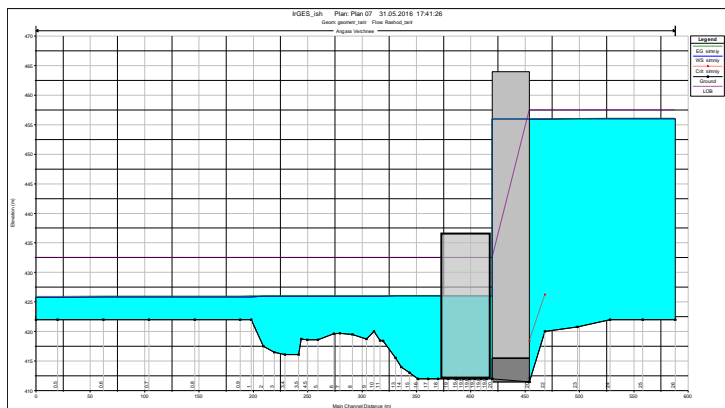




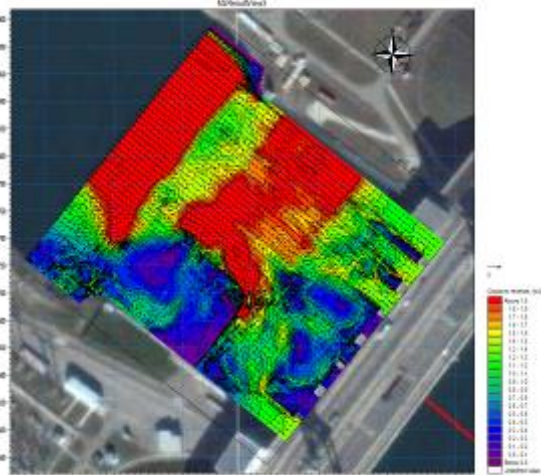
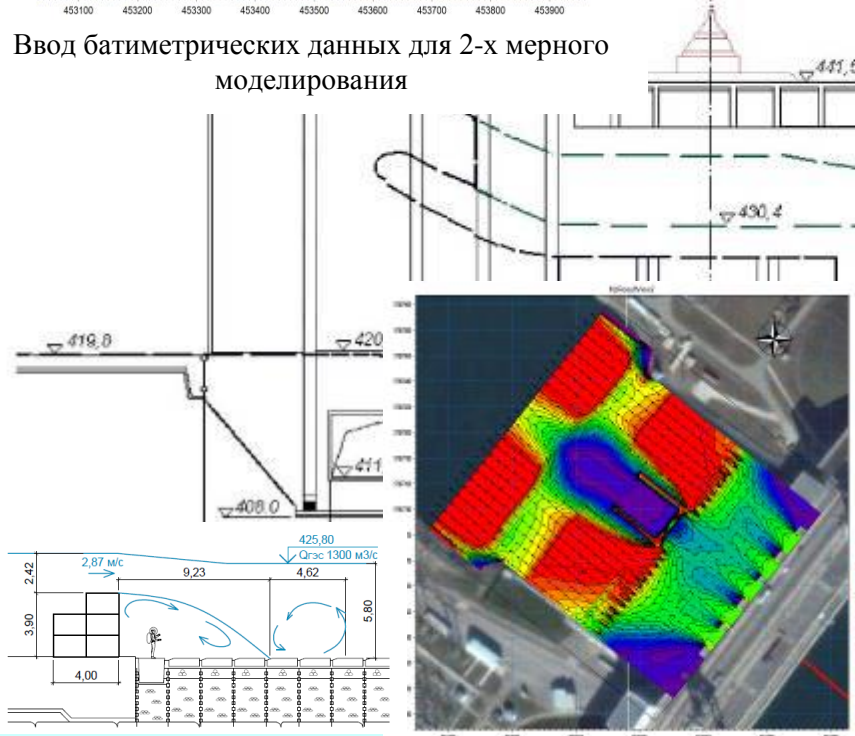
МОДЕЛИРОВАНИЕ Иркутской ГЭС



Разработка и тарировка математической модели по результатам гидрометрических исследований. Моделирование водного потока с сооружениями пропуска строительных расходов при различных режимах работы ГЭС, 2016 г.



Ввод батиметрических данных для 2-х мерного моделирования



Всего было создано 270 вариантов моделей, для различных режимов работы гидроагрегатов и установки защитных устройств. Результаты моделирования были использованы для корректировки рабочего проекта.

Данные натуральных гидрометрических исследований были предоставлены ООО "Красноярскгидропроект", отладка модели выполнена с участием официального представителя компании ДНІ ООО "ЭКХАЙДЕН".